

So finden Sie uns

Wegbeschreibung

A96 Memmingen – Lindau



Ausfahrt Wangen-Nord

In Wangen bei der ersten Ampel links abbiegen, bis zur zweiten Ampel und über Kreuzung geradeaus fahren.

Der Ausschilderung Richtung Oberstdorf folgen.

Nach 3 – 4 km links abbiegen Richtung Ofpenbach/Scheidegg.

Stand 03.2010

Meine Reisedaten

Reservierung **Ferienwohnung**

Zeitraum vom:

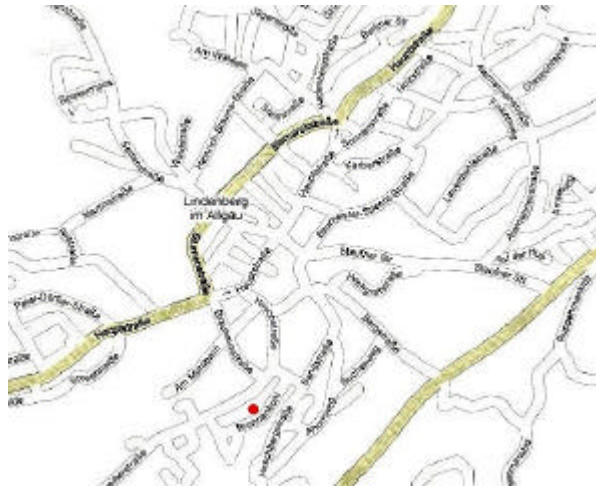
.....

bis:

Wohnung 1: **Wohnung 2:**



Stadtplanskizze Lindenberg



Roter Punkt = Ferienwohnung-Standort



Ferienwohnungen Carmen Baldauf



*Schönes Haus
+ Schöne Landschaft
= Schöner Urlaub*

so lautet die Formel für einen erhol-
samen Aufenthalt in unserem Haus

Brunnenbühl 22

88161 Lindenberg

Telefon 08381 / 1659

Telefax 08381 / 927160

Internet

www.fewobaldauf-lindenberg.de

eMail

baldauf-lindenberg@t-online.de

Unser Nichtraucherhaus liegt in einer sehr ruhigen Lage ohne Durchgangsverkehr und ist nur ein paar Gehminuten von Zentrum, Hallenbad und Langlauf-Loipe entfernt. Unseren verehrten Gästen stehen 2 gemütliche, neu eingerichtete Wohnungen für 2 – 3 Pers. bzw. 2 – 4 Pers. zur Verfügung. Beide Wohnungen sind erstklassig, mit Liebe zum Detail ausgestattet. Jede Wohnung hat 1 Schlafzimmer und 1 komb. Wohn-/Schlafraum sowie Dusche/WC. Mikrowelle, Kabel-TV, Radio mit CD-Teil, ISDN-Telefonanlage mit eigener Rufnummer; Liegen und Sonnenschirm sind vorhanden.

Der Grundpreis für 2 Pers. ab 7 Tage beträgt pro Tag 35,00 Euro

eine weitere Person 5,00 Euro

Kurzaufenthalt für 2 Pers. bis 4 Nächte pro Tag 40,00 Euro

Seit 01.2005 kommt ein Kurtaxenbeitrag von 0.80 Euro / Person und Tag hinzu.

im Preis enthalten sind:

Bettwäsche
Tischwäsche
Handtücher
Endreinigung
kostenloser Parkplatz am Haus

Anreise:

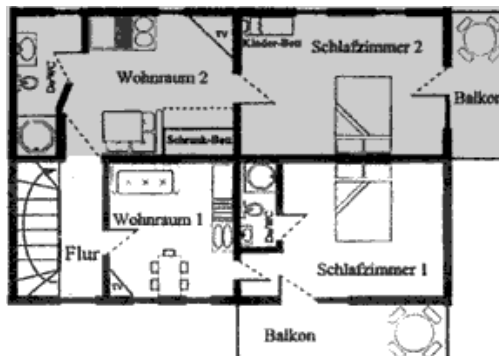
ist immer, wenn nicht anderes vereinbart ab 13.00 Uhr.

Abreise:

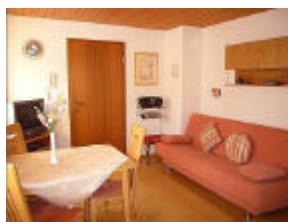
Morgens bis 10.00 Uhr.

Wohnung 1

Gemütliche Wohnküche, neu eingerichtetes Schlafzimmer (BS-Matratzen und verstellbare Lattenroste), daneben Dusche/WC. 40 qm die vollkommen ausreichen für 2 Personen. Die Ausstattung ist erstklassig und wir haben auf's Detail viel Wert gelegt. Der Balkon ist als 3. Zimmer zu betrachten, 2 m breit und 6 m lang. Man kann dort toll frühstücken oder die langen Abende unterm Sternenhimmel genießen. Das passende Mobiliar sowie die Beschattung ist vorhanden. Zusätzlich gibt's Telefon mit eigener Nummer, Kabel-TV und ein Radio mit CD-Teil.



Wohn-/Schlafraum



Küche



Schlafzimmer



Dusche/WC

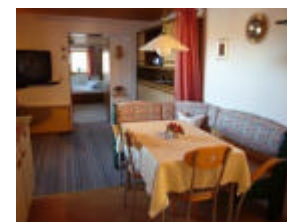


Wohnung 2

Diese Wohnung ist im Sommer eine Wucht. Morgens bis zum Mittag auf dem Balkon. In der großen Hitze am Nachmittag, kann man in aller Ruhe auf dem Balkon Kaffee trinken, ohne schwitzen zu müssen. Fünf Fenster sorgen für genügend Helligkeit, Rollläden und Mückengitter sind angebracht. Die Fläche von 46 qm bieten genug Platz für 3 Personen. Ein Ehepaar mit 2 Kindern können genauso gut untergebracht werden. Eine gemütliche Sitzbankgruppe - die direkt in der Küche vor-handen ist - bietet Platz für 4 Personen. Das Schlaf-zimmer ist sehr großzügig gestaltet. Das Bett ist 200 x 200 cm groß (BS-Matratzen und verstellbare Latten-roste). Eine gemütliche Ruhe- und Leseecke ist inte-griert. Die Vorteile einer Dusche/WC mit Außenfenster muss man niemanden näher Erläutern. Zusätzlich gibt's Telefon mit eigener Nummer, Kabel-TV und Radio mit CD-Teil.



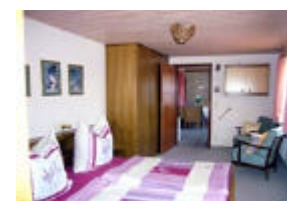
Wohn-/Schlafraum



Küche



Schlafzimmer



Dusche/WC

